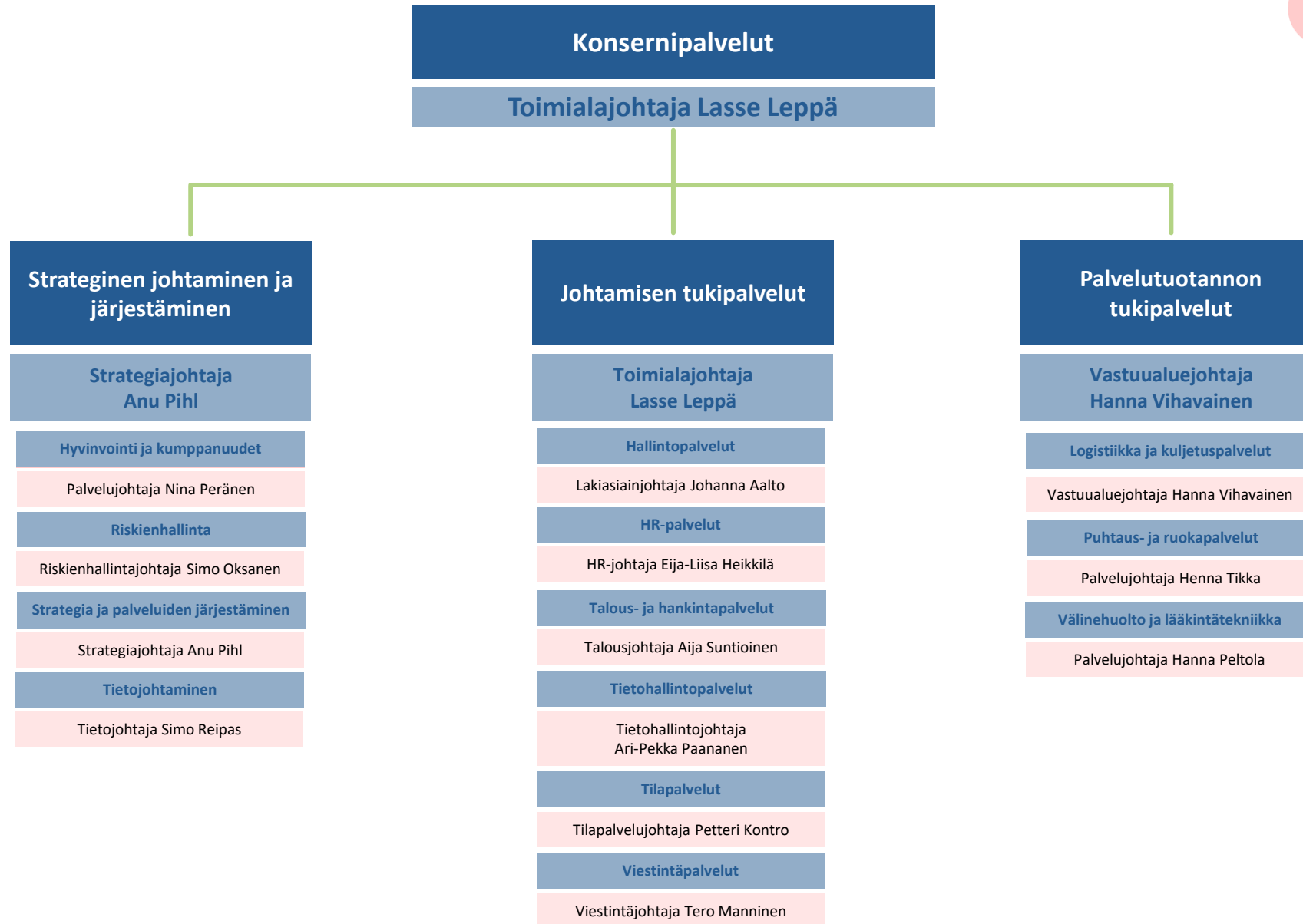
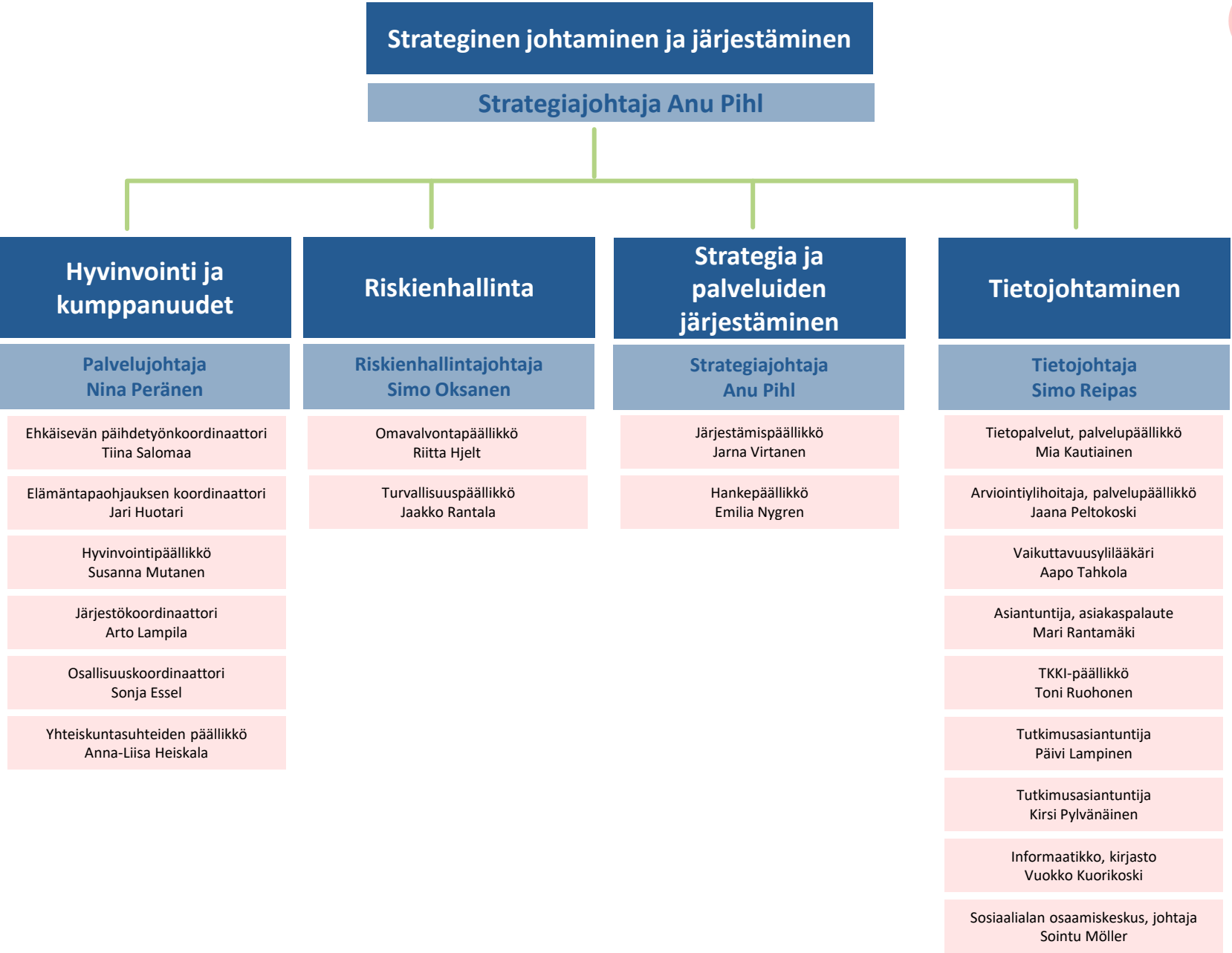


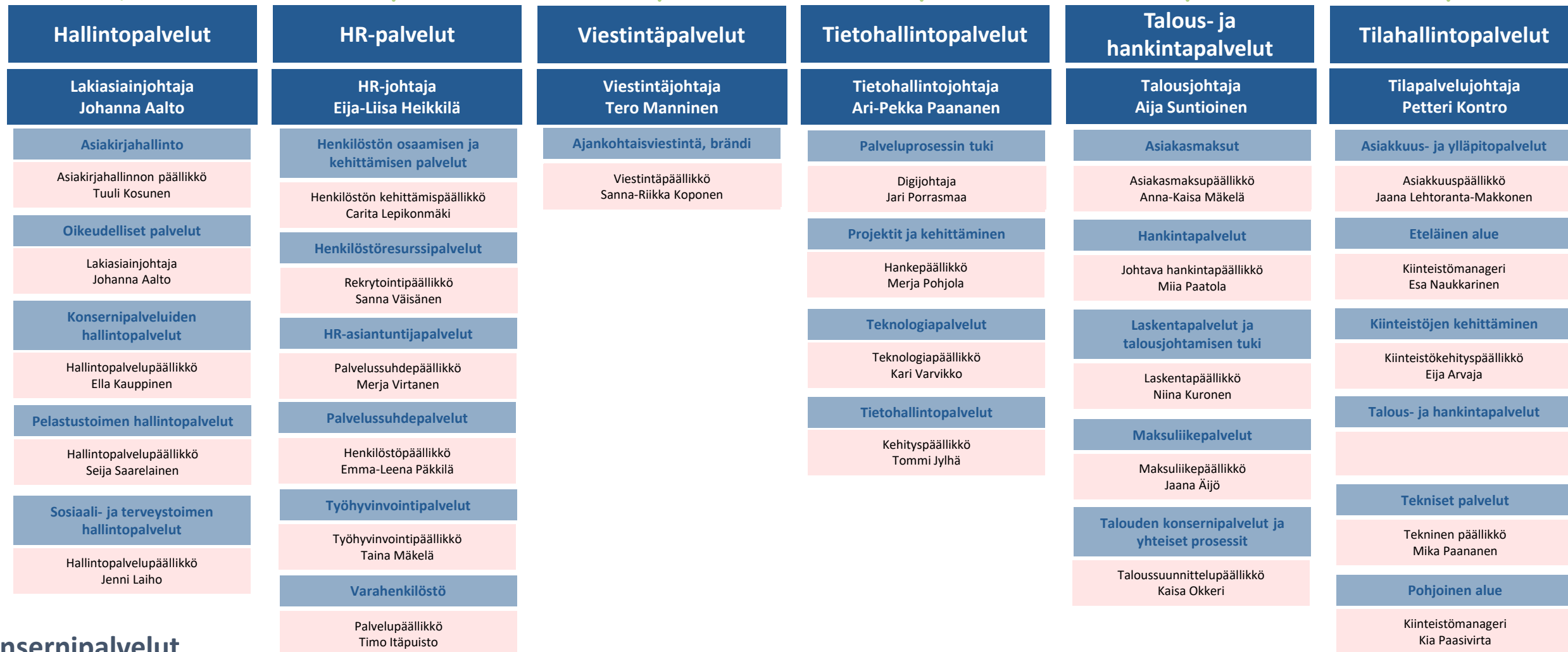
# Keski-Suomen hyvinvointialue, konsernipalvelut *1.1.2025 alkaen*



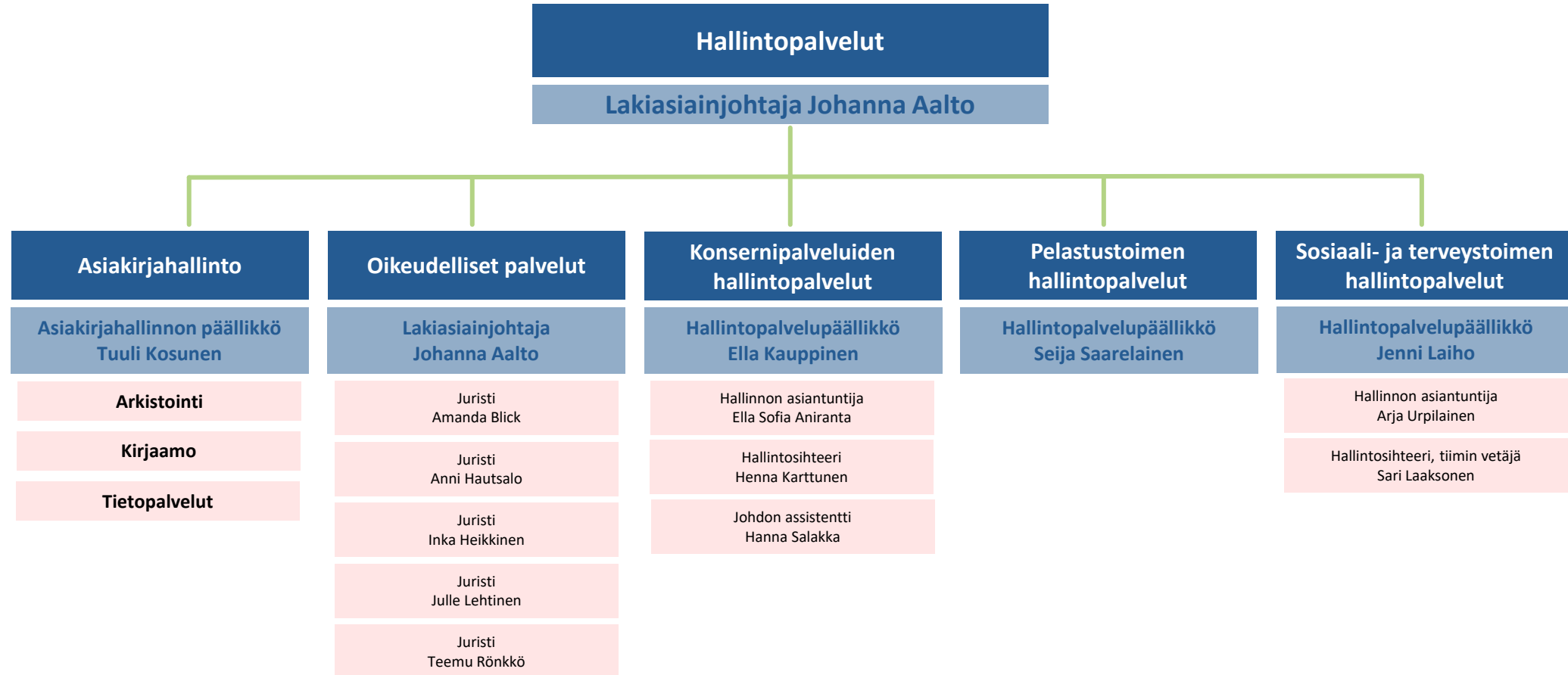


# Johtamisen tukipalvelut

Toimialajohtaja Lasse Leppä

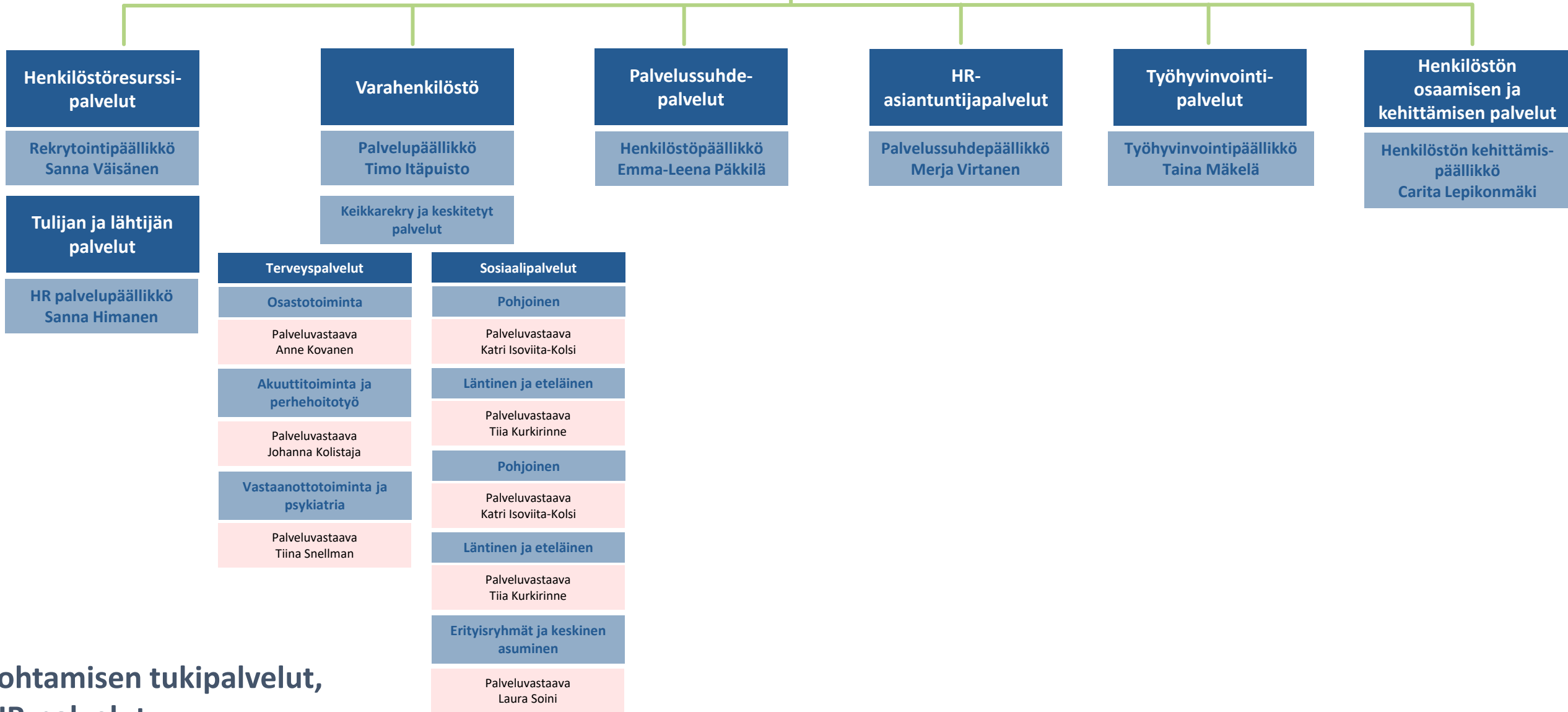


**Konsernipalvelut,  
johtamisen tukipalvelut**



# HR-palvelut

HR-johtaja Eija-Liisa Heikkilä



## Viestintäpalvelut

Viestintäjohtaja Tero Manninen

### Ajankohtaisviestintä, brändi

Viestintäpäälikkö Sanna-Riikka Koponen

### Konsernipalvelut

Viestinnän asiantuntija Marika Laiho

### Ikääntyneiden ja vammaisten palvelut

Viestinnän asiantuntija Tuija Ijäs

### Lasten, nuorten ja perheiden palvelut ja aikuisten sosiaalipalvelut

Viestinnän asiantuntija Pieta Haatainen

### Terveydenhuollon palvelut

Viestinnän asiantuntija Tuija Melville

### Pelastuspalvelut

Viestinnän asiantuntija Laura-Maija Suur-Askola

### Hyte ja some

Viestinnän asiantuntija Hanne Joenaho

### Verkkoviestintä

Viestinnän asiantuntija Iiro Vuori

### Työyhteisöviestintä

Viestinnän asiantuntija Emilia Nikkinen





