

Rajoitettu julkaisu

Kela|Fpa[®]

Monialaisuus Kelassa

14.11.2024

Annukka Martikainen

Moniammatillinen ratkaisukeskus

Keskeiset havainnot Kelan tekemästä työkykyanalyysistä

1. Työ pitää kiinni työelämässä
2. Kuntoutustuen ketjut eivät ohjaa eteenpäin elämässä
3. Vain harvoja kuntoutustuella olevia kuntoutetaan
4. Pistemäinen toiminta ylläpitää elämän näköalattomuutta
5. Kielteinen työkyvyttömyyseläkepäätös ohjaa useammin etsimään suuntaan elämälle
6. Myönteinen työkyvyttömyyseläkepäätös ohjaa nuoria kohti passiivisuutta

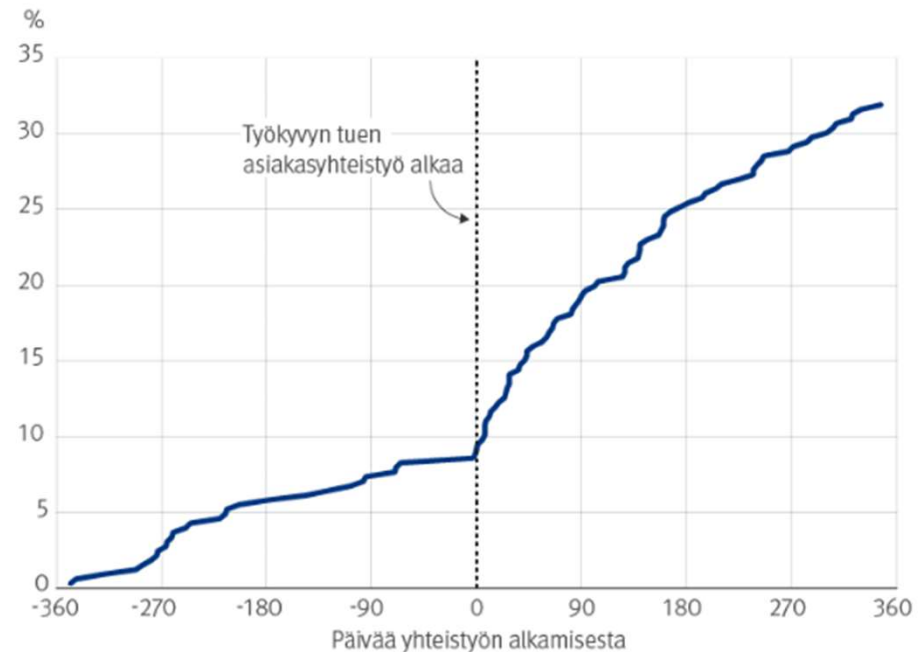


Monialainen yhteistyö kannattaa

- [Tutkimus: Työtön saa oikeita sosiaaliturvaetuuksia ja palveluita todennäköisemmin, jos Kela on mukana työkyvyn tuen hoitamisessa | Tietoa Kelasta | Kela](#)

Työkyvyn tuen asiakasyhteistyö kasvatti merkittävästi myönteisen kuntoutuspäätöksen saaneiden osuutta

Myönteisen kuntoutuspäätöksen Kelasta saaneiden kumulatiivinen osuus (%) vuoden aikana ennen työkyvyn tuen asiakasyhteistyön alkamista ja vuoden aikana asiakasyhteistyön alkamisen jälkeen





Työttömän terveystarkastus

- Työttömän terveystarkastus on lakisääteinen palvelu, josta hyvinvointialue vastaa.
 - Terveystarkastuksessa arvioidaan ja tuetaan työttömänä olevan henkilön terveyttä ja hyvinvointia sekä kartoitetaan hänen työ- ja toimintakykyään sekä kuntoutustarpeitaan. Palvelun (1326/2010, 13 §) on muodostettava toiminnallinen kokonaisuus muiden hyvinvointialueen järjestämien palvelujen kanssa.
- TYP- ja TYM-asiakkuus lähtee parhaiten liikkeelle terveystarkastuksen kautta.
 - Kelan kuntoutuspalveluiden selvittämistä varten tarvitaan pääsääntöisesti lääkärinlausunto.

Rajoitettu julkaisu

Kela mukana TYP- ja TYM-palveluissa valtakunnallisesti

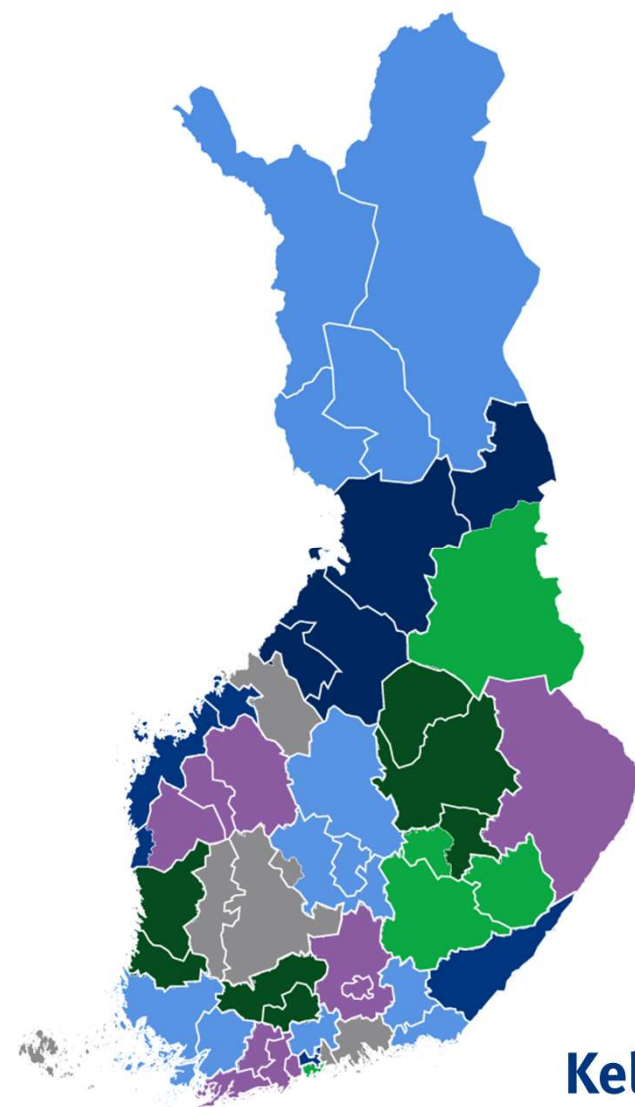
14.11.2024

Kela|Fpa[®]

Valtakunnallisesta alueelliseen ja paikalliseen

- Kelan toiminta on valtakunnallista: esim. työjonot, ohjeet ja prosessit ovat koko maassa yhtenäiset.
 - Ratkaisutyötä tehdään neljän valtakunnallisen palveluyksikön ratkaisukeskuksissa. Moniammatillinen ratkaisutyö on keskitetty yhteen ratkaisukeskukseen.
 - Asiakaspalvelu on valtakunnallista, ja sitä hoidetaan viidessä alueellisessa palveluyksikössä.
- Valtakunnallisen toiminnan ja tiedonkeruun ansiosta meillä on laaja näkymä asiakkaiden tarpeisiin ja tilanteisiin.
- Teemme yhteistyötä useiden eri toimijoiden kanssa alueellisesti ja paikallisesti. Olemme mukana kaikkien 45 työllisyysalueen valmistelussa. Teemme yhteistyötä myös 22 hyvinvointialueen kanssa.

14.11.2024



Kelan aluejako, hyvinvointialueet ja työllisyysalueet

Keskinen

Etelä-Pohjanmaa	Kymppi Seinäjoki-Isokyrö-Ilmajoki <u>Suupohja</u>
Kanta-Häme	Etelä-Häme TyöHäme
Keski-Suomi	<u>Eteläinen Keski-Suomi</u> Jyväskylä-Muurame Pohjoinen Keski-Suomi
Pirkanmaa	<u>Eteläinen Keski-Suomi</u> Läntinen Pirkanmaa Tampereen seutu

Läntinen (ml. Ahvenanmaa)

Keski-Pohjanmaa	Keski-Pohjanmaa
Pohjanmaa	Pietarsaari Pohjanmaa <u>Suupohja</u>
Satakunta	Etelä-Satakunta Satakunta
Varsinais-Suomi	Salo Turku

Pohjoinen

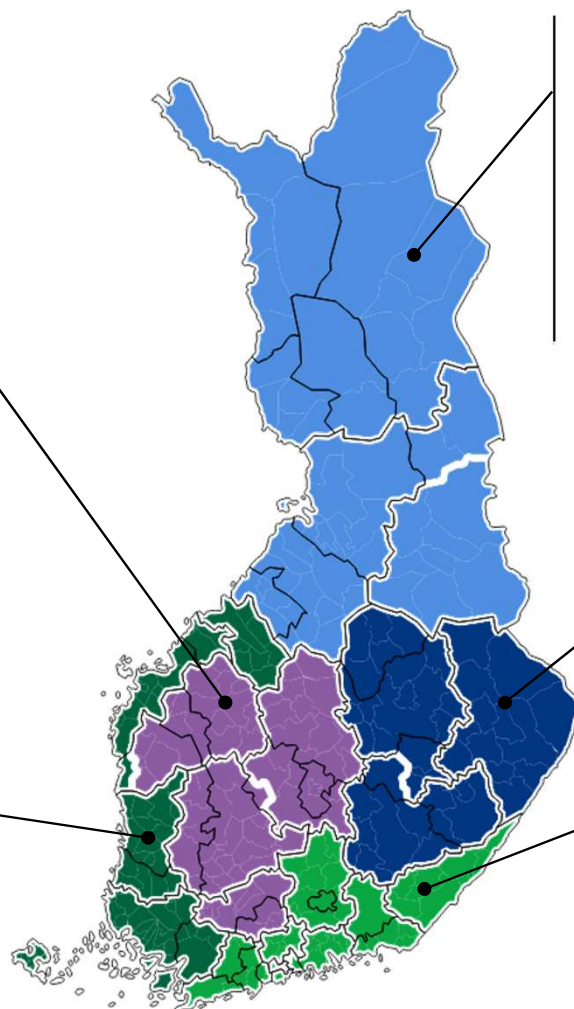
Kainuu	<u>Kainuu-Koillismaa</u>
Lappi	Meri-Lappi Pohjois- ja Itä-Lappi Rovaseutu Tunturi-Lappi – Pello
Pohjois-Pohjanmaa	<u>Kainuu-Koillismaa</u> Oulu Raahе Ylivieska-Kalajoki -Nivala

Itäinen

Etelä-Savo	<u>Keski-Savo</u> Mikkeli Savonlinna
Pohjois-Karjala	Pohjois-Karjala
Pohjois-Savo	<u>Keski-Savo</u> Kuopio Ylä-Savo

Eteläinen

Etelä-Karjala	Etelä-Karjala
Helsinki	Helsinki
Itä-Uudenmaa	<u>Kerava-Sipoo</u> Porvoon seutu
Keski-Uudenmaa	Keski-Uusimaa
Kymenlaakso	Etelä-Kymenlaakso Kouvola
Länsi-Uudenmaa	Espoo-Kauniainen Hanko-Inkoo-Raasepori Kirkkonummi-Vihti-Siuntio Lohja-Karkkila
Päijät-Häme	Lahti Päijät-Häme
Vantaa ja Kerava	<u>Kerava-Sipoo</u> Vantaa




14.11.2024

Rajoitettu julkaisu

Kelan TYM-palvelu 1.1.2025 alkaen

14.11.2024

Kela|Fpa[®]

A man with glasses and a dark sweater is sitting at a wooden table by a window. He is holding a small blue cup with both hands and looking out the window with a thoughtful expression. The window shows a view of trees and a building under a blue sky. The text is overlaid on the left side of the image.

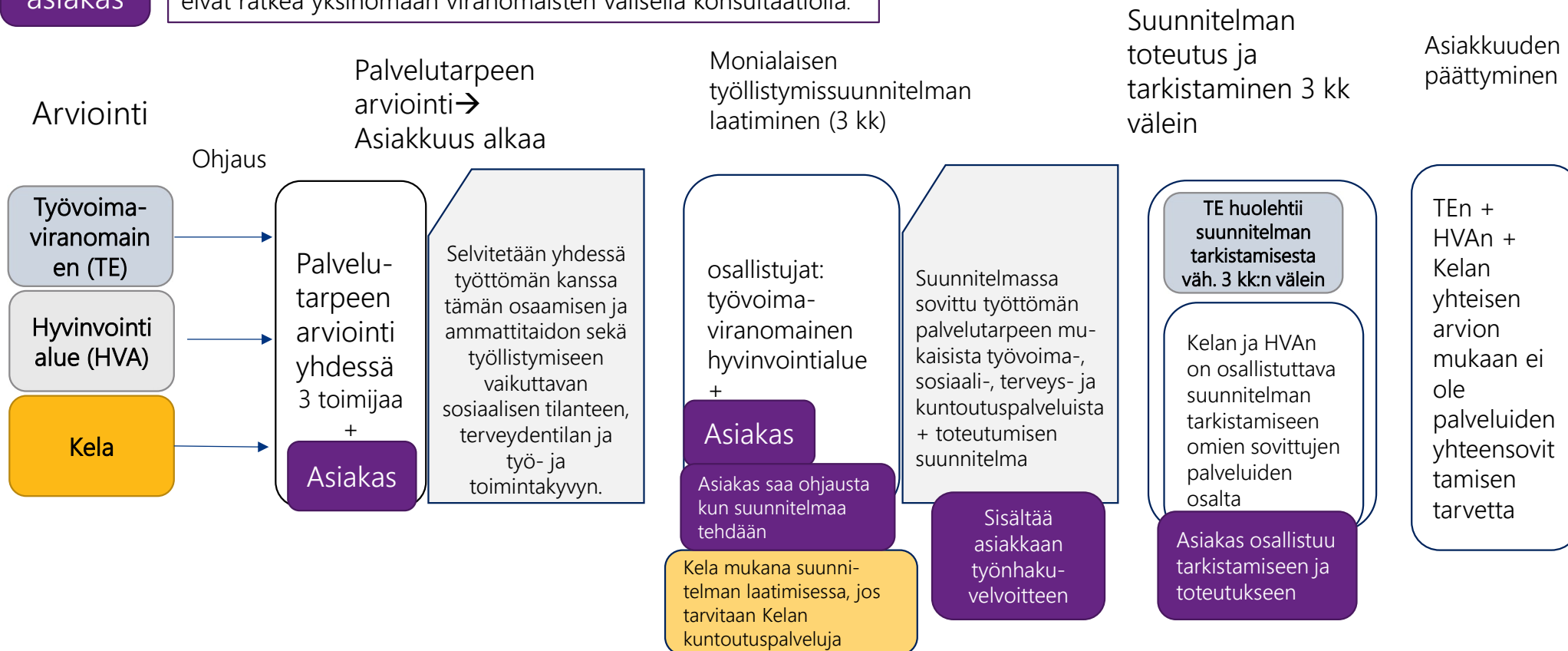
Muutosvaiheessa on tärkeää yhdessä varmistaa, että asiakkaiden palvelut sujuvat ja että he saavat etuudet ajallaan.

Työllistymistä edistävä monialaisen tuen yhteistoimintamalli – työn asiakas (kuvaus laista 381/2023)

Rajoitettu julkaisu

Työn
asiakas

Jolla työllistymisen esteenä ovat työllistymiseen vaikuttavat työ- ja toimintakyvyn rajoitteet tai elämäntilanteen ongelmat, jotka eivät ratkea yksinomaan viranomaisten välisellä konsultaatiolla.



Kelan oma liiketoiminta ja asiakkuuden hoito. Etuudet ja palvelut

Kelan pointit TYME-valmisteluun

1

Toivomme yhteistyötä varhaisemmassa vaiheessa asiakkaan työkykypolkua

2

Kyseessä on työllistymistä edistävä palvelu, jossa asiakkaan kuntoutuminen työelämään on tavoitteemme – ei työkyvyttömyyseläke

3

Toimimme aidosti monialaisessa yhteistyössä kaikkien kolmen toimijan välillä

4

Pyrimme tekemään yhteistyötä joustavasti myös etänä ja hyödynnämme yhteistä asiakastietojärjestelmäämme mahdollisimman hyvin

1. Toivomme yhteistyötä varhaisemmassa vaiheessa asiakkaan työkykypolkua

- Varmistamme palvelujen oikea-aikaisuuden ja sitoutamme asiakasta palveluun
- Tunnistamme asiakkaat, jotka ovat monialaisen yhteistyön tarpeessa

14.11.2024





2. Kyseessä on työllistymistä edistävä palvelu, jossa asiakkaan kuntoutuminen työelämään on tavoitteemme – ei työkyvyttömyyseläke

- Keskitymme asiakkaan jäljellä olevaan työkykyyn ja kuntoutusmahdollisuuksiin
- Rohkeus keskustella kumppanin ja asiakkaan kanssa siitä, ettei eläkesuunta ole tämän palvelun tavoite eikä tarkoitus

3. Toimimme aidosti monialaisessa yhteistyössä kaikkien kolmen toimijan välillä

- Kannustamme kaikkia osapuolia aktiiviseen TYPPI-järjestelmän käyttöön ja hyödyntämiseen
- Pidämme kynnyksen matalana yhteydenpitoon, pienistäkin asioista

14.11.2024





4. Pyrimme tekemään yhteistyötä joustavasti myös etänä ja hyödynnämme yhteistä asiakastietojärjestelmäämme mahdollisimman hyvin

- Hyödynnämme yhteistä asiakastietojärjestelmäämme (TYYPPI) yhteisen asiakkuuden kuljettamisessa
- Etsimme parhaat käytännöt tehdä yhteistyötä paikasta riippumatta
- Myös asiakkaan voi olla helpompaa osallistua asiakasneuvotteluun esim. omalta kotisohvalta

Kelmu-oikeudet 1.1.2025 alkaen TYM-palvelun työllisyysviranomaisilla

Kelmu-oikeudet 1.1.2025 alkaen

- TYM-palvelun työvoimaviranomaisille annetaan 1.1.2025 alkaen Kelmu-oikeudet
- Käyttöoikeudet on tarkoitettu käytettäväksi vain TYM-palvelussa olevien asiakkaiden asioissa.
- Kelmusta voi lukea [Kela.fi-sivuilta](#), sivuilla kerrotaan mm. seuraavaa
 - Yhteistyökumppanille voidaan näyttää käyttöliittymällä tai välittää rajapinnan kautta tietoa, jos yhteistyökumppanilla on lainsäädännöstä tuleva tiedonsaantioikeus
 - Näytettävät tiedot (=käyttötarkoitus) määritellään aina organisaation tiedonsaantioikeuden perusteella, kaikille ei näytetä kaikkia samoja tietoja
 - Kelmun käytöstä tehdään sopimus
 - Käyttöliittymän käyttämiseen organisaation tulee antaa työntekijälleen tarvittava Suomi.fi-valtuus
 - Kela.fi-sivuilla osio myös [tietosuojaan asioista](#).

Vastaanottaja ja käyttöraha-käyttöoikeus KELMU-katseluoikeuksien sisältö

Näytettävät etuudet

- Asumistuet
 - eläkkeensaajan asumistuki ja yleinen asumistuki
- Eläkkeet
 - kansaneläke (vanhuus-, työkyvyttömyys- ja perhe-eläkkeet), perhe-eläkkeet ja takuueläke
- Perhe-etuudet:
 - elatusapuvelan maksutiedot, elatustuki, erityisäitiysraha, lapsilisä, lastenhoidon tuet, vanhempainpäivärahat ja äitiysavustus
- Sairauspäivärahaetuudet
 - sairauspäiväraha (ml. osasairauspäiväraha) ja tartuntatautipäiväraha
- Työttömyysetuudet
 - peruspäiväraha, työmarkkinatuki ja muutosturvaraha
- Vammaistuet
 - alle 16-vuotiaan vammaistuki, 16 vuotta täyttäneen vammaistuki ja eläkettä saavan hoitotuki
- Lisäksi
 - erityishoitoraha
 - kuntoutusraha (ml. osakuntoutusraha)
 - opintotuki
 - perustoimeentulotuki

Terveiset Keski-Suomen työkyvyn tuen tiimeistä

- Yhteistyö toimii hyvin, terveydenhuollon ja lääkäreiden mukanaolon merkitys korostuu
- Etäyhteyksien hyödyntäminen, huomio myös asiakkaan kokemukseen
- Konsultointitiimi-työskentelymallille toivotaan jatkoa/mallin käyttöönottoa
- Yhteydenottojen käsittelyn helpottamiseksi toivotaan omien yhteystietojen ja organisaation merkitsemistä viestiin
- Haluamme tarjota tasalaatuista palvelua vastaisuudessakin asiakkaille ja teille kumppaneille.

14.11.2024



Hyödyllisiä materiaaleja

- [Uusi tietopaketti lääkäreille: Näin voit tukea sairastuneen työttömän työkykyä | Kela](#)
- [TE24- ja KOTO24-ohjeet | Kumppanit | Kela](#)
- [Uusi suostumuslomake helpottaa viranomaisten välistä tiedonvaihtoa | Kela](#)

Kelan koulutukset ammattilaisille | Kumppanit | Kela

Kelan koulutukset ammattilaisille

Järjestämme vuosittain useita verkkoseminaareja, jotka tallennetaan. Lisäksi tuotamme koulutusvideoita eri aiheista.

Kelan kuntoutuksen verkkokurssi tarjoaa sote-ammattilaisen työn tueksi olennaiset tiedot kuntoutuspalveluista sekä sairastamisen ja kuntoutumisen aikaisesta toimeentulosta.

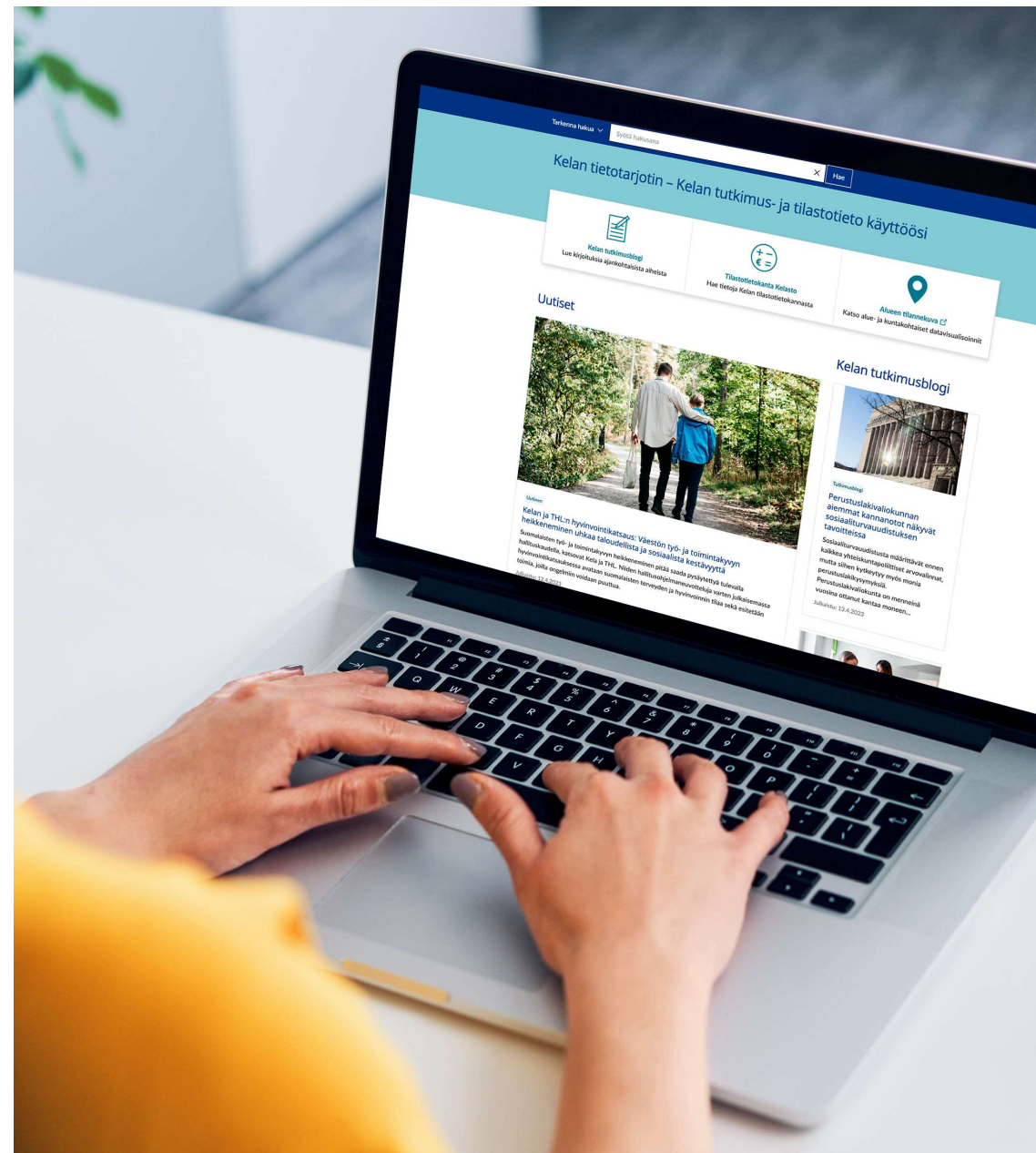
Tulevat koulutukset >	Tallenteet >
Kuntoutuksen verkkokurssi >	Tapahtumat ja koulutukset kuntoutuksen palveluntuottajille >

Kelan tutkimus- ja tilastotieto käyttöösi

- Kelan tutkimusjulkaisut
- tutkimusblogi
- tietopaketteja eri etuuksista
- tilastotietokanta Kelasto
- Kelan tilastojulkaisut
- Kansallinen terveyst indeksi
- Hyvinvointialueiden tietopaketti
- Alueen tilannekuva

www.tietotarjotin.fi

14.11.2024



Kiitos!

annukka.martikainen@kela.fi

Kela|Fpa[®]