

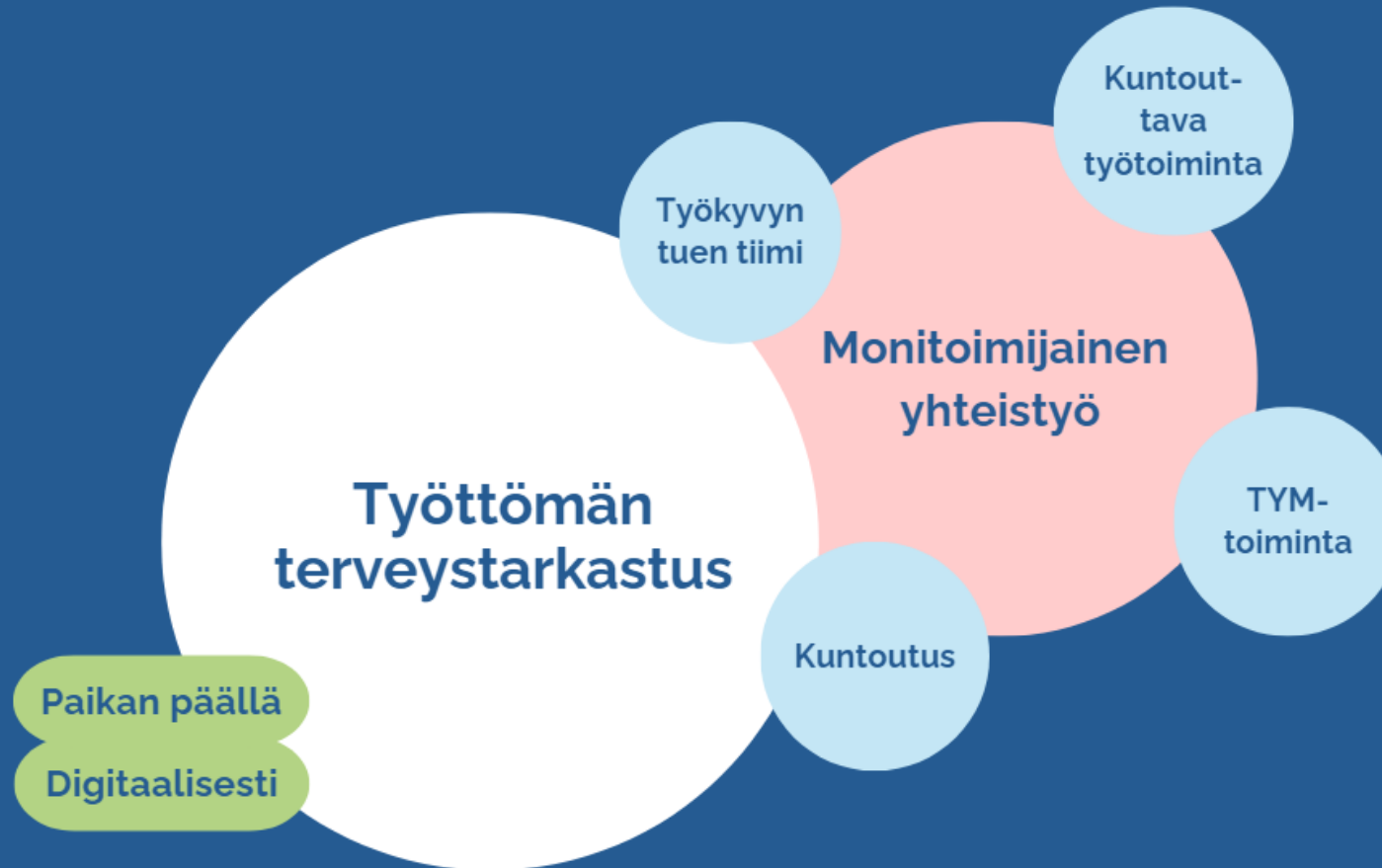
Työttömän terveystarkastuksen toimintamalli Keski-Suomen hyvinvointialueella

Projektityöntekijä Matleena Kovanen
Kestävän kasvun ohjelma
Keski-Suomen hyvinvointialue
14.11.2024



Euroopan unionin rahoittama –
NextGenerationEU

Työttömän terveystarkastuksen toimintamalli (osittain vielä kehitteillä)

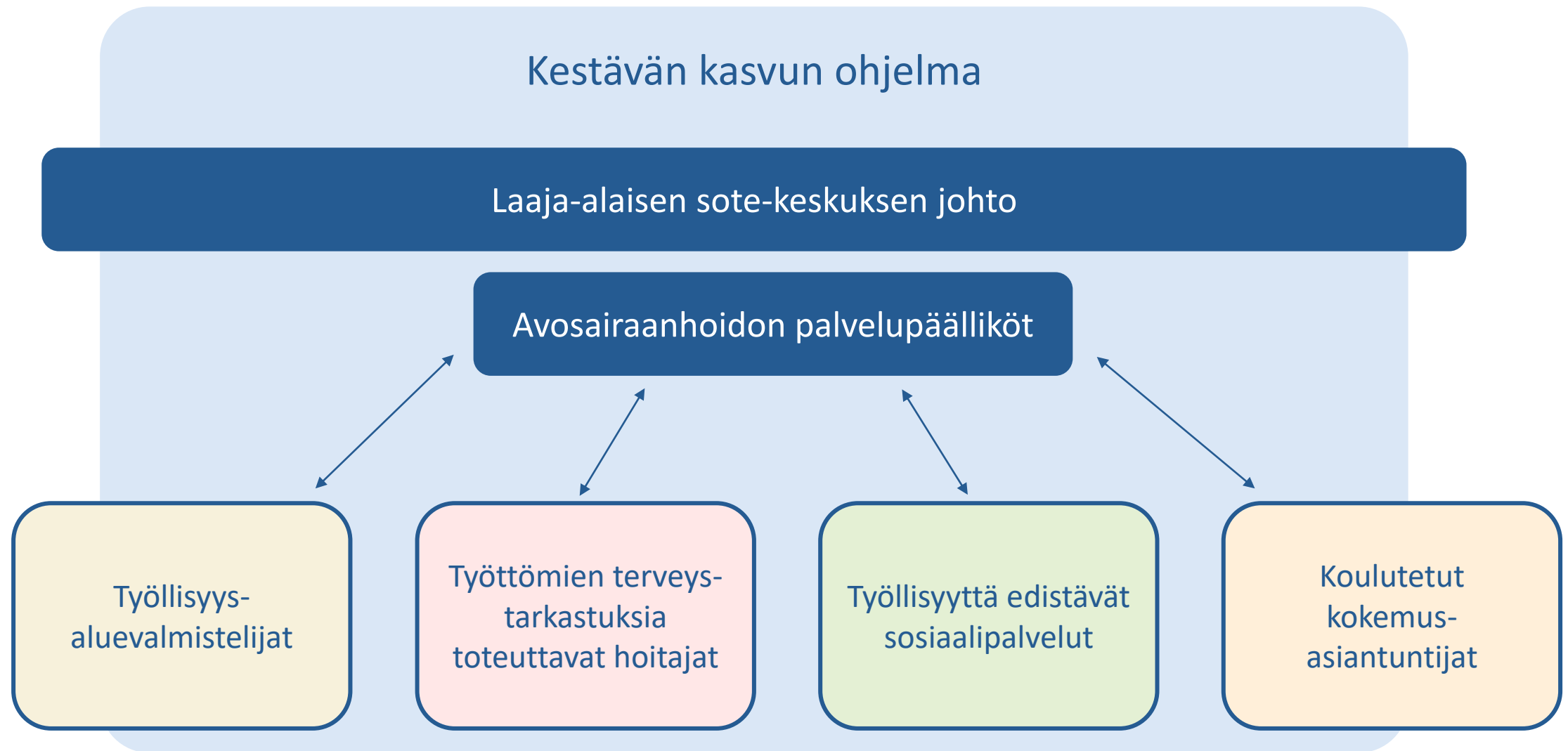


Video työttömien terveystarkastuksista ja työkyvyn tuen tiimien toiminnasta

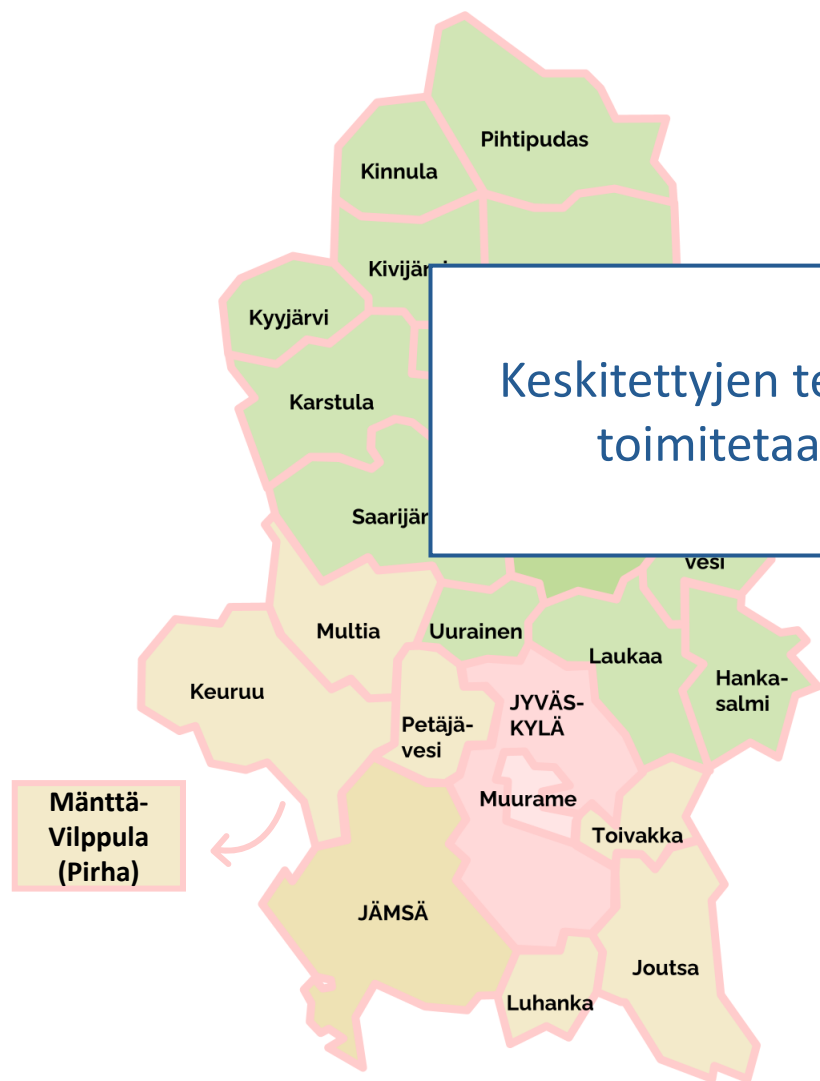


Työttömän terveystarkastus ja työkyvyn tuen tiimi

Työttömän terveystarkastuksen toimintamallin kehittäminen



Vuodesta 2025 alkaen työttömien terveystarkastuksia toteutetaan keskitetysti tulevien kolmen työllisyysalueen mukaisesti



Keskitettyjen terveydenhoitajien / sairaanhoitajien yhteystiedot toimitetaan työllisyysalueille tammikuun (2025) aikana

	Jyväskylän ja Muuramen työllisyysalue	Pohjoisen Keski-Suomen työllisyysalue	Eteläisen Keski-Suomen työllisyysalue
	JYVÄSKYLÄ Muurame	Hankasalmi Kannonkoski	Joutsa JÄMSÄ Keuruu Luhanka Multia Mänttä-Vilppula Petäjävesi Toivakka
		Viitasaari Saarijärvi Uurainen Viitasaari ÄÄNEKOSKI	
Työttömien määrän osuus	n. 64%	n. 23%	n. 13%
Suunniteltu hoitaja-resurssi	Yhteensä 5 HTV:ta Keski-Suomeen <ul style="list-style-type: none"> • 1 HTV Digitaalisesta sote-keskuksesta, • 1 HTV sosiaalipalveluista, • 3 HTV avosairaanhoidosta 		

Maksuttomuus

Työttömän terveystarkastus on asiakkaalle vapaaehtoinen ja maksuton

Työttömän terveystarkastuksen voi toteuttaa joko sairaanhoitaja/terveydenhoitaja tai lääkäri

- Keski-Suomen hyvinvointialueella ensisijaisesti sairaanhoitaja/terveydenhoitaja, lääkäri tarvittaessa jatkaa

Kun työttömän terveystarkastuksessa havaitaan tarve lääkärin työkykyarviolle, siirtyy hoitovastuu hoitajalta lääkärille ja tällöin myös **lääkärikäynti on asiakkaalle maksuton.**

- Lääkärin tulee tilastointialustalla vaihtaa laskutettavaksi tuotteeksi maksuton käynti

Fysioterapeutin työ- ja toimintakykyarviot lääkärin lausuntoon liittyen ovat maksuttomia.

Huom! Käyttämättä ja peruuttamatta jätetystä työttömän terveystarkastuksesta **peritään asiakasmaksulainmukainen maksu: 56,70 euroa**

- Asiakasta tulee informoida asiasta etukäteen ja antaa ohjeet etukäteen toteutettavalle perumiselle

Työllisyyspalveluista lähetteen tekeminen työttömän terveystarkastukseen

Silloin kun..

terveystarkastuksesta on kulunut vähintään 3–5v. tai asiakkaan työkyvyssä on oleellisesti tapahtunut muutoksia edellisen terveystarkastuksen jälkeen

JA

työllisyyspalvelut tarvitsevat ajantasaista tietoa asiakkaan terveydentilasta ja työkyvystä asiakkaan työnhakuvelvollisuuden arvioimiseksi

Jos asiakas ei tarvitse terveystarkastuksesta lausuntoa työllisyyspalveluihin, ei asiakkaalle tehdä erillistä lähetettä, vaan asiakkaalle voidaan sanallisesti suositella terveystarkastukseen hakeutumista

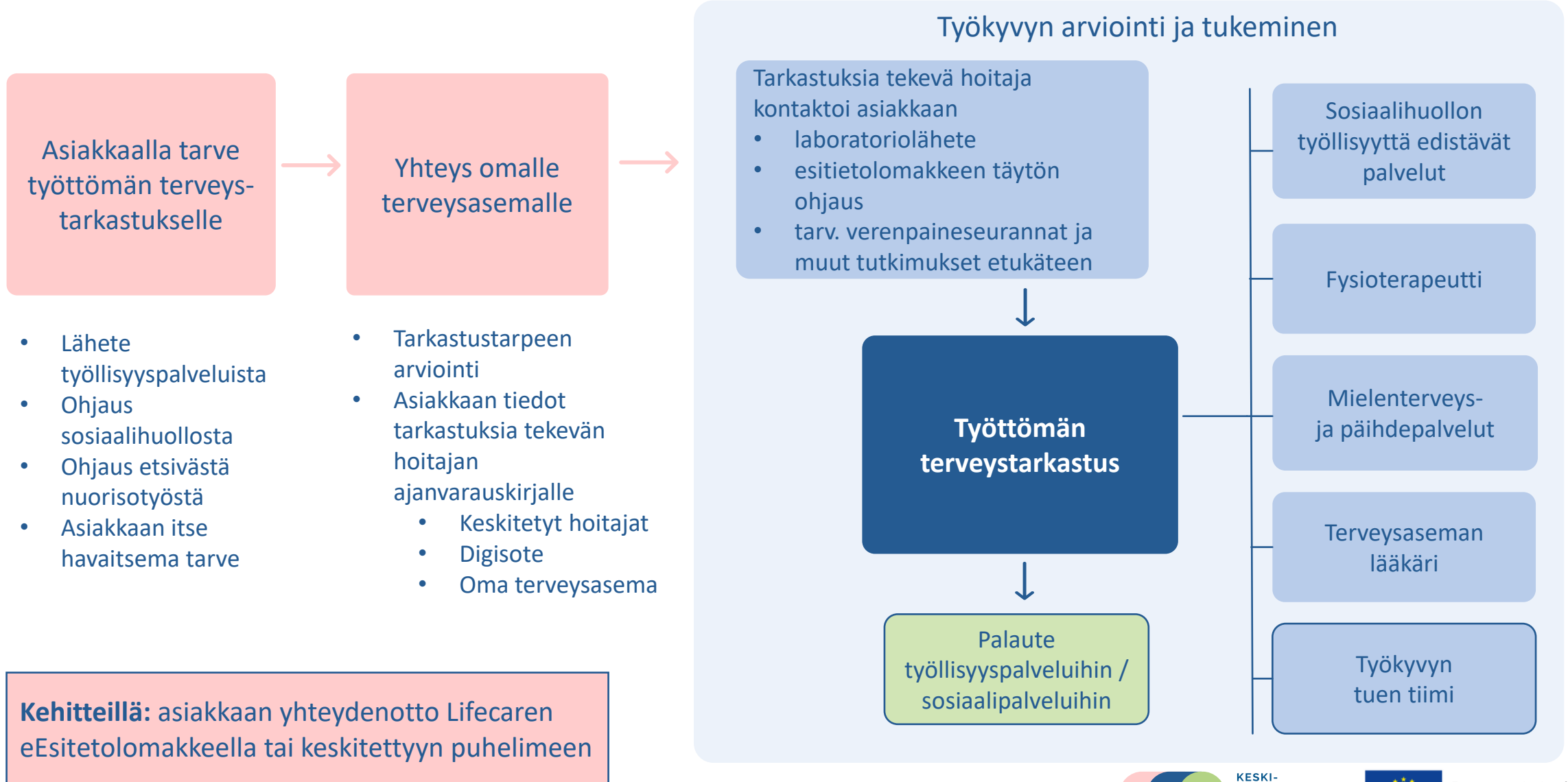
Vuoden 2025 alusta yhteiset lomakkeet käyttöön:

- Keski-Suomen hyvinvointialueen lähetelomake työttömän terveystarkastukseen
- Palaute työttömän terveystarkastuksesta työllisyyspalveluihin ja sosiaalipalveluihin

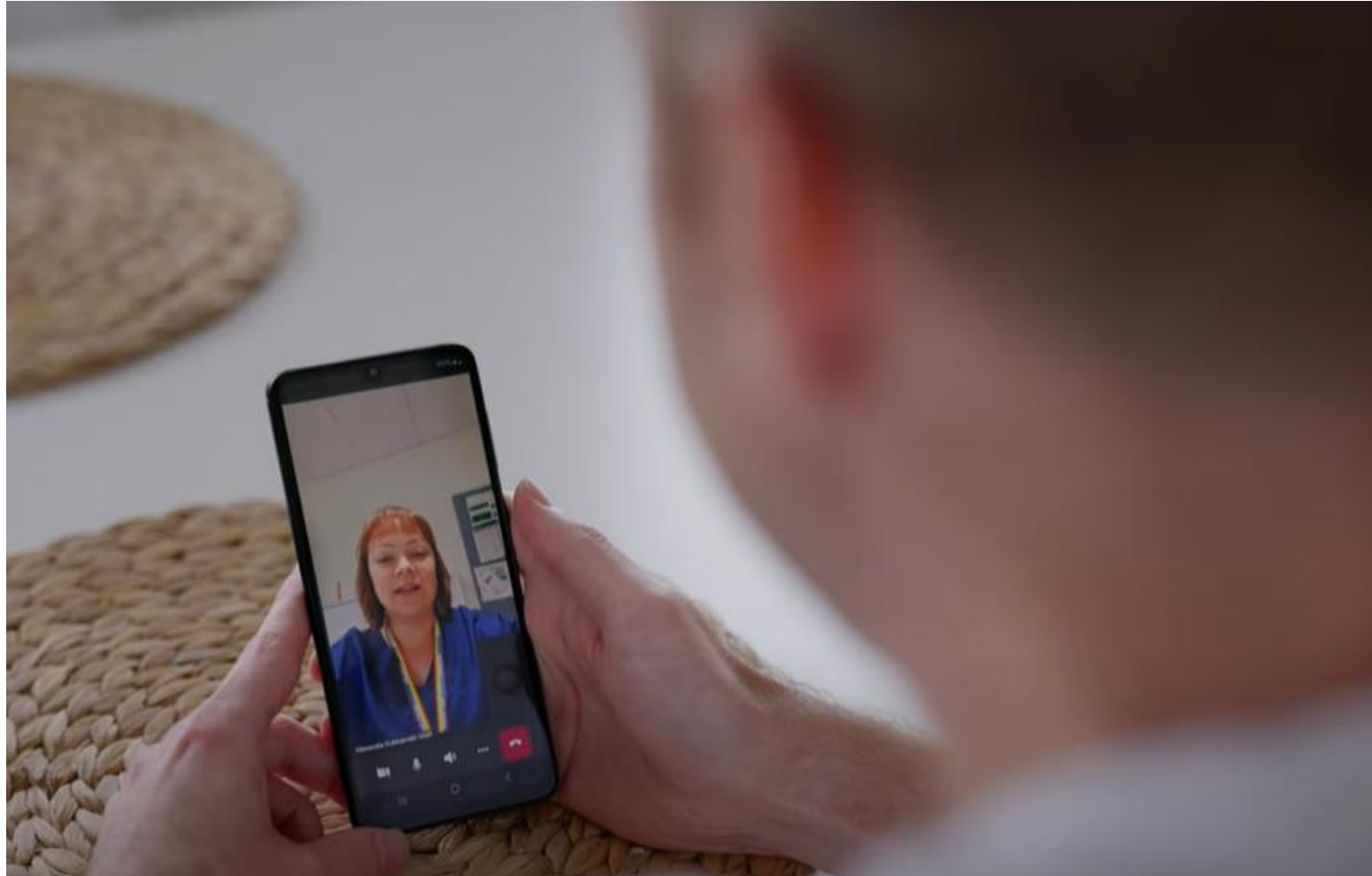
Ennen kuin teet lähetteen tai ohjaat työttömän terveystarkastukseen, pohdi..

- **Onko asiakkaalla tarve akuutille sairauslomalle?**
 - ohjaa asiakkaan omalle terveysasemalle
- **Onko asiakkaalla tarve pelkästään laboratoriokokeille tai oman pitkäaikaissairautensa vuosikontrolliin?**
 - ohjaa asiakkaan omalle terveysasemalle
- **Onko asiakkaalla tarve vain mielenterveyshaasteiden tai päihderiippuvuuden arvioille?**
 - ohjaa mielenterveys- ja päihdepalveluiden Ensilinjaan
- **Onko asiakkaalla tarve vain tuki- ja liikuntaelinoireiden arvioinnille?**
 - ohjaa fysioterapian vastaanotolle

Työttömän terveystarkastuksen prosessi



Video digitaalisesta asioinnista



[Digitaalisesti toteutettava työttömän terveystarkastus](#)

Digitaalinen työttömän terveystarkastus



- **Kenelle soveltuu?**

- Kaikille, jotka ovat motivoituneita digitaalisten laitteiden käytölle ja joilla on digitaalista osaamista
- Videovälitteisesti asiakkaan olemuksen ja tunnetilojen havainnointi ja aistiminen onnistuu samanlailla kuin paikan päälläkin, ainoastaan hajuaistin aistittavat asiat eivät välity

- **Kenelle ei sovellu?**

- Sellaisille asiakkaille, joilla ei ole digitaalisia valmiuksia tai jotka eivät ole motivoituneita käyttämään digitaalisia laitteita

Digitaalisen asioinnin toteutuminen v. 2024

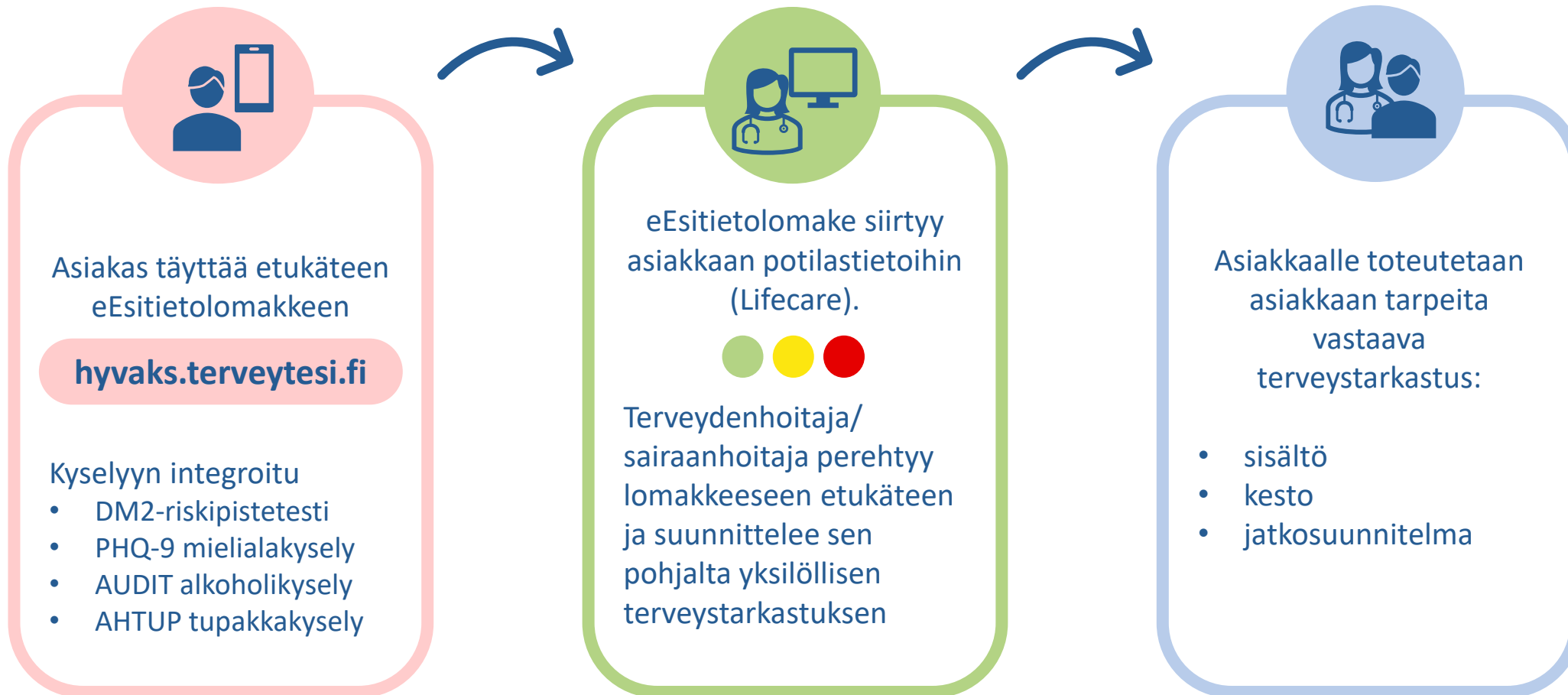


Tiedot osittain puutteellisia
tilastointipuutteiden vuoksi



eEsitietolomake otettu
käyttöön lokakuun alussa
2024

Terveystarkastusten segmentointi eEsitietolomakkeen avulla



* Käytössä Jyväskylän ja Muuramen työllisyysalueilla sekä eteläisellä työllisyysalueella. Pohjoiselle työllisyysalueelle käyttöön huhtikuussa 2025.

Kokemuksia eEsitietolomakkeesta

Noin 25:n asiakkaalla ennättänyt olla eEsitietolomake käytössä, kahden eri sairaanhoitajan terveystarkastuksissa



Kiitos