

Suun terveydenhuolto - yhteydensaanti ja hoitoon pääsy

Ylihoitaja Kukka-Maaria Leivonen
Apulaisylihammaslääkäri Hannamari Pitkänen

Suun terveydenhuollon alueet

Eteläinen toiminnallinen alue

- **Joutsan alue**
 - Joutsa, Luhanka, Sampoharju, Toivakka
- **Laukaan alue**
 - Hankasalmi, Huhtasuo, Laukaa, Konnevesi
- **Keuruun alue**
 - Keuruu, Multia, Petäjävesi
- **Kyllön alue**
 - Kyllö
- **Muuramen alue**
 - Muurame, Korpilahti, Säynätsalo (ulkoistettu)
- **Palokan alue**
 - Palokka, Tikkakoski, Uurainen

Pohjoinen toiminnallinen alue

- **Saarijärven alue**
 - Kannonkoski, Karstula, Kivijärvi, Kyyjärvi, Saarijärvi
- **Viitasaaren alue**
 - Kinnula (ulkoistettu), Pihtipudas, Viitasaari
- **Äänekosken alue**
 - Äänekoski
- **Erikoishoidon alue**
 - Kliininen erikoishoito, suukirurgia, oikomishoito
- **Keskitettyt palvelut**
 - hoidon tarpeen arvio, terveyden edistäminen, kehittäminen
- **Jämsä (ulkoistettu)**

Suun terveydenhuollon palvelut

- Perustehtävänä terveyden edistäminen, suun sairauksien tutkimus, ennaltaehkäisy ja hoito
- Neuvola-, koulu ja opiskeluterveydenhuollon asetuksen mukaiset palvelut
 - Ensimmäistä lastaan odottavat vanhemmat
 - Hoidon tarpeen arvio ja omahoidon ohjaus
 - Lapset ja koululaiset
 - Asetuksen mukaiset tarkastukset - alle kouluikäiset 1-, 3- ja 5v. ja koululaiset 1lk, 5lk. ja 8 lk.
 - Tarkastukset ja hoito sekä hammashoitolassa että liikkuvilla pop up –yksiköillä esim. koulujen tiloissa
 - Oikomishoito lähipalveluna
 - Opiskelijat
 - Lukiolaisille ja ammatillisen oppilaitoksen opiskelijoille kerran opiskelunsa aikana suun terveystarkastus opiskelupaikkakunnalla
- Aikuisväestö
 - Hoito terveysperusteisesti ja yksilöllisesti määriteltynä hoitosuunnitelman mukaan
- Ikääntyneet
 - Palveluasumisen yksiköt ja kotihoito – yhteistyö ikääntyneiden palveluiden kanssa
- Moniammatillinen yhteistyö ja terveyden edistäminen koko väestölle yhteistyössä eri sektoreiden kanssa -> suun terveys on osa yleisterveyttä

Yhteystiedot verkkosivuilla www.hyvaks.fi



KESKI-SUOMEN
HYVINVOINTI-
ALUE

Palvelumme Asiointi Asiakkaana Hyvinvointialue Ajankohtaista Tule työkaveriksi Other languages

Haku



Etusivu / Palvelumme / Suun terveydenhuolto

Suun terveydenhuolto

Kiireetön hoito

Suun terveydenhuollossa kiireetöntä hoitoa tarjotaan kaikille. Hoidon tavoitteena on purentaelimen toimintakyvyn säilyttäminen tai palauttaminen. Iso osa suun alueen sairauksista on piileviä, joten säännöllinen hoito tarkastuksineen on tärkeää, jotta vältetään raskailta korjaavilta hoidoilta.

Suun terveydenhuollon kiireettömiin palveluihin sisältyvät:

- suun terveyden edistäminen ja seuranta
- terveysneuvonta ja terveystarkastukset
- suun sairauksien tutkimus, ehkäisy ja hoito
- potilaan erityisen tuen ja tutkimusten tarpeen varhainen tunnistaminen sekä hoito
- tarvittaessa jatkotutkimuksiin ja -hoitoon ohjaaminen
- neuvola-, koulu- ja opiskeluterveydenhuollon lakisääteiset suun terveystilaukset

Palveluita tarjotaan hammashoitaja-hammaslääkäri -työparien, suuhygienistien ja hammashoitajien vastaanotoilla suun terveydenhuollossa. Käytössä on myös liikkuvia hammashoitoyksiköitä, joissa voidaan tehdä esimerkiksi suun tarkastuksia ja tutkimuksia. Liikkuviissa yksiköissä palveluvalikoima ei ole yhtä laaja kuin kiinteissä hammashoidon vastaanottohuoneissa.

Keski-Suomen hyvinvointialueella suun terveydenhuollon palveluita on mahdollista saada myös palvelusetelillä. Tällä hetkellä palveluseteli on käytössä Jyväskylässä ja Äänekoskella, ja niitä myönnetään esimerkiksi hampaiden lohkeamiin ja päivystyksen jatkohoitoon. Palvelusetelin saaneet asiakkaat voivat itse valita hoitopaikan ja hoitavan hammaslääkärin suun terveydenhuollon hyväksymistä vaihtoehdoista. Asiakas maksaa hoitotoimenpiteestä yksityishammaslääkärin laskuttaman maksun ja palvelusetelille määritellyn toimenpiteen arvon välisen erotuksen eli omavastuusuuden. Asiakkaalla on oikeus kieltäytyä tarjotusta palvelusetelistä, jolloin hänet ohjataan hyvinvointialueen omiin palveluihin.

Asiointikanavat



Verkkoasiointi

+



Puhelinasiointi

+



Toimipisteet

+

Yhteydenottokanavat

- Asiointi puhelimitse tai sähköisesti
- Puhelinasiointi
 - Palveluaika arkisin klo 8-16.
 - Mahdollisuus jättää takaisinsoittopyyntö, jolloin linjalla ei tarvitse jonottaa.
 - Kiireellisissä, päivystyksellisissä asioissa yhteydenotto heti aamusta klo 8.00.
 - Virka-ajan ulkopuolella päivystyksellisissä asioissa yhteys päivystysapuun p. 116 117.
- Yhteydenotto tekstiviestillä
 - Kuulovammaisten tekstiviestipalvelu käytössä Jyväskylässä
 - Ajan peruutus tekstiviestillä mahdollista Viitasaaren ja Saarijärven alueilla

- Yhteydenotto, ajan varaaminen tai peruutus sähköisesti
 - Hyvis
 - Sähköinen Hyvis-asiointipalvelu, www.hyvis.fi
 - Tarjolla olevat palvelut vaihtelevat kunnittain
 - Jyväskylän, Hankasalmen ja Uuraisten alueella
 - Ajan tarkistaminen, peruminen ja siirtäminen mahdollista. Myös ilta- ja viikonloppuajat voidaan perua hyviksen kautta.
 - 1-, 3- ja 5-vuotiaiden lasten tarkastusajat varataan hyviksen kautta.
 - HitPortal
 - Viitasaaren ja Saarijärven alueella ajan peruutus sähköisesti
 - Web-takaisinsoittopyyntö
 - Laukaa, Petäjävesi, Keuruu, Multia, Luhanka, Toivakka, Joutsa ja Konnevesi alueilla
 - Muuramessa sekä Jyväskylän, Hankasalmen ja Uuraisten alueilla

- Hoidon tarpeen arviointi sähköisesti
 - Digitaaliset palvelut OmaKS
 - Digitaalinen sosiaali- ja terveyskeskus, www.omaks.fi
 - Suun terveydenhuollon chat ja hoidon tarpeen arvio – chattaile suun terveydenhuollon ammattilaisen kanssa kiirettömistä asioista
 - Käytössä nyt Laukaa, Petäjävesi, Keuruu, Multia, Luhanka, Toivakka, Joutsa ja Konnevesi alueilla
 - Toukokuussa 2023 chat käytössä myös Jyväskylän, Hankasalmen ja Uuraisten alueella
 - Chat laajenee syksyllä 2023 Muuramen alueelle. Pohjoiseen Keski-Suomeen vuoden 2024 aikana.
 - OmaOlo –oirearvio
 - www.omaolo.fi -> Hampaiden tai suun alueen oire tai vamma
 - Käytössä Jyväskylä, Hankasalmi, Uurainen, Laukaa, Petäjävesi, Keuruu, Multia, Luhanka, Toivakka, Joutsa ja Konnevesi. Muut Keski-Suomen kunnat mukaan myöhemmin.
 - Mahdollista tehdä oirearvio, jonka suun terveydenhuollon ammattilainen käsittelee ja vastaa yhteydenottoon.

Millainen on olosi?

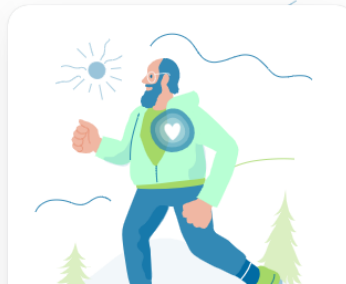
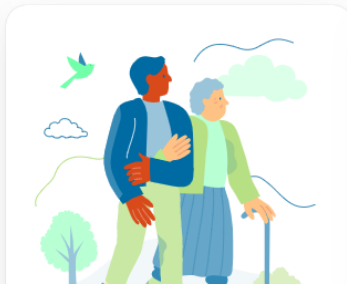
Saat arvion hoidon tarpeesta ympäri vuorokauden ja tarvittaessa yhteyden julkisen terveydenhuollon ammattilaisiin paikkakunnallasi.

Valitse alue

Hae oireella tai oirearvion nimellä

Flunssa Polvikipu Päänsärky Seksitauti

Selkäkipu Virtsatietulehdus



Palveluiden kehittäminen – mitä uutta tulossa

- Yhteisten käytänteiden ja hoitopolkujen luominen
 - Kuntalaisten yhdenvertaisuus, tasalaatuiset palvelut kaikille
- Yhteinen puhelinjärjestelmä
 - Uudet ajanvarausnumerot Viitasaaren, Äänekosken ja Saarijärven alueille kesäkuussa
 - Kiireellinen linja päivystysasioille ja kiireetön linja muille asioille, jotka eivät vaadi asian hoitamista saman päivän aikana
 - Web-takaisinsoittopyynnön jättäminen mahdollista kaikilla alueilla
- OmaKS:n chat-palvelun ja OmaOlon oirearvion vaiheittainen laajentaminen
- Etävastaanottojen kehittäminen
 - Mitä palveluita kuntalaiset toivovat etävastaanotolla toteutettavaksi suun terveydenhuollossa?

Hoitoon pääsy

Hoitoon pääsy jaetaan kiireelliseen ja kiireettömään hoitoon pääsyyn.



Kiireellinen hoitoon pääsy

- Terveydenhuoltolaki 50§
 - Kiireellinen sairaanhoito, mukaan lukien kiireellinen suun terveydenhuolto, mielenterveyden hoito, päihdehoito ja psykososiaalinen tuki on annettava sitä tarvitsevalle potilaalle hänen asuinpaikastaan riippumatta. Kiireellisellä hoidolla tarkoitetaan äkillisen sairastumisen, vamman, pitkäaikaissairauden vaikeutumisen tai toimintakyvyn alenemisen edellyttämää välitöntä arviota ja hoitoa, jota ei voida siirtää ilman sairauden pahenemista tai vamman vaikeutumista.
- Hoitoon pääsy 0-3 vrk
- Kiireellistä hoitoa tulee antaa esimerkiksi seuraavissa tilanteissa:
 - suun alueen äkillinen kova kipu, johon särkylääke ei enää auta
 - laaja-alainen ja selkeä turvotus kasvojen sekä leukojen alueella
 - verenvuoto suussa, jota ei kotikonstein saa loppumaan
 - voimakas turvotus kasvojen alueella, johon liittyy hengitys- tai nielemisvaikeuksia tai korkea kuume
 - pysyvän hampaan irtoaminen tapaturmaisesti
 - tuore hammasvamma, johon liittyy hengitys-, nielemis-, syömis- tai suun avaamisvaikeuksia
 - tapaturmainen hampaiston ja leukojen vamma, missä selkeä toiminnallinen este
 - leukamurtumaepäily
 - leukalukko, suun avaus tai sulkeminen on estynyt

Kiireellinen hoitoon pääsy

- Arkisin klo 8-16
 - Omassa hammashoitolassa
- Iltaisin klo 16-21, viikonloppuisin ja arkipyhinä klo 8-21
 - Keskitettynä Kyllön hammashoitolaan, Keskussairaalantie 20, Jyväskylä
 - Yhteydenotot päivystysavun kautta p.116 117
- Yöpäivystys klo 21-8 Keski-Suomen osalta Kuopion yliopistollisessa sairaalassa
 - Yhteydenotot päivystysavun kautta p. 116 117
- Tällä hetkellä kiireelliseen hoitoon pääsy toteutuu lain edellyttämällä tavalla

Kiireetön hoitoon pääsy

- Terveydenhuoltolaki 51§, "hoitotakuu"
 - Hoidon tarpeen arvioinnin yhteydessä lääketieteellisesti tai hammaslääketieteellisesti tarpeelliseksi todettu hoito on järjestettävä potilaan terveydentila ja sairauden ennakoitavissa oleva kehitys huomioon ottaen kohtuullisessa ajassa, kuitenkin kolmessa kuukaudessa siitä, kun hoidon tarve on arvioitu. Tämä kolmen kuukauden enimmäisaika voidaan ylittää suun terveydenhuollossa ja perusterveydenhuollon yhteydessä toteutettavassa erikoissairaanhoidossa enintään kolmella kuukaudella, jos lääketieteellisistä, hoidollisista tai muista vastaavista perustelluista syistä hoidon antamista voidaan lykätä potilaan terveydentilan vaarantumatta.
 - 1.9.2023 alkaen enimmäisaika suun terveydenhuollon kiireettömään hoitoon muuttuu kuudesta kuukaudesta neljään kuukauteen
 - 1.11.2024 enimmäisaika lyhenee vielä: suun terveydenhuollossa se on silloin kolme kuukautta

Kiireetön hoitoon pääsy hoitoloittain 25.4.

Hammashoitola	hml		Hammashoitola	hml
Huhtasuo	175		Haapamäki	180
Korpilahti	150		Multia	60
Kyllö	301		Petäjävesi	120
Palokka	178		Laukaa	120
Sampoharju	180		Konnevesi	160
Säynätsalo (Mehiläinen)	31		Kannonkoski	28
Hankasalmi	122		Karstula	38
Urainen	108		Saarijärvi	34
Muurame	52		Pihtipudas	42
Joutsa	75		Viitasaari	40
Luhanka	60		Kinnula (Terveystalo)	72
Toivakka	115		Äänekoski	55
Keuruu	150			

Kiireetön hoitoon pääsy

- Jyväskylässä hoitoon pääsy on hyvinvointialueen heikoin
 - Väestö on kasvanut ja hoituhuoneet ovat vähentyneet
 - Ei ole voitu palkata riittävästi hammaslääkäreitä tilojen puutteen vuoksi
- Ammattilaisten saatavuudessa haasteita kaikissa ammattiryhmissä
- Kiireellinen hoitoon pääsy ja neuvola-, koulu- ja opiskeluterveydenhuollon asetuksen mukainen hoito turvataan ensisijaisesti
- Aikuisten kiireetön hoito joustaa
- Jos jostakin hoitolasta jää hammaslääkäreitä pois esim. perhevapaalle, vaikutus näkyy nopeasti ja voimakkaasti kiireettömään hoitoon pääsyssä
 - Tilanne korjautuu usein nopeasti, kun rekrytoinnit saadaan tehtyä
 - Vaihtelu hoitoon pääsyssä voi olla tästä johtuen suurta lyhyelläkin aikavälillä
- Suun perustutkimuksessa jokaiselle asiakkaalle tehdään yksilöllinen hoitosuunnitelma ja määritetään seuraavan suun perustutkimuksen ajankohta. Hoidon tarpeen arvioissa noudatetaan tätä hoitosuunnitelmaa kiireettömässä hoitoon pääsyssä.

Hoitopaikan valinta

- Tällä hetkellä ovat voimassa edelleen vanhat ns. aluerajat hoitopaikan valinnassa.
 - Vanha JYTE: Jyväskylä, Uurainen ja Hankasalmi
 - Vanha SeutuTerveyskeskus: Laukaa, Konnevesi, Lievestuore, Joutsa, Luhanka, Toivakka, Keuruu, Multia ja Petäjävesi
 - Muurame
 - Äänekoski
 - Vanha Saarikka: Kannonkoski, Karstula, Kivijärvi, Kyyjärvi ja Saarijärvi
 - Vanha Wiitaunioni: Pihtipudas ja Viitasaari
 - Jämsä (ulkoistettu)
 - Kinnula (ulkoistettu)
- Hoitopaikkaa voi vaihtaa oman kunnan ulkopuolelle vain tekemällä kirjallisen ilmoituksen terveyskeskuksen tai -aseman vaihtamisesta. Vaihdoissa kaikki terveyspalvelut siirtyvät tiettyyn terveyskeskukseen, ei voi valita ainoastaan suun terveydenhuollon palvelujen siirtoa.

Palveluseteli ja ostopalvelu

- **Palveluseteli**

- Huhtikuun –23 alusta suun terveydenhuollon palveluseteli on käytössä koko hyvinvointialueella
- Palvelusetelissä noudatetaan yhtenäisiä myöntämiskriteerejä, esimerkiksi seteli voidaan myöntää lohkeamaan, jos aikaa ei löydy omasta toiminnasta 2 kk sisällä
- Potilas maksaa omavastuuosuuden palveluntuottajalle, omavastuu vaihtelee
- Kun palveluseteli on myönnetty, potilas etsii yksityishammaslääkärin palse.fi -sivustolta, josta löytyvät tarkemmat tiedot tuottajista ja heidän hinnoittelustaan
- Palvelusetelitoiminnassa noudatetaan kuluttajaoikeuden säännöksiä

- **Ostopalvelu**

- Kiireettömän hoitoon pääsyn parantamiseksi ostetaan palvelua iltaisin ja viikonloppuisin Kyllön, Keuruun ja Laukaan hammashoitoloissa sekä pienimuotoisesti jyvaskyläisiltä yksityisvastaanotoilta
- Muita ostopalveluja
 - Vaativia erikoishoitoja
 - Virka-ajan ulkopuolinen päivystys
 - Kinnulan, Jämsän ja Säynätsalon ulkoistus

Hyvinvointi

Terveys

Turvallisuus

Kiitos

www.hyvaks.fi
#hyvaks #hyväarkikaikille